





TRC

Timber Repair & Cosmetics

Der Überbegriff TRC steht für „Holzkosmetik“ in noch nie da gewesener Qualität bei enormem Rationalisierungspotenzial. Ob semi-automatisch oder vollautomatisch, WINTERSTEIGER hat in Sachen Schadstellen Reparatur & Holzkosmetik die passende Standardlösung parat!

The TRC concept stands for „timber cosmetics“ in unprecedented quality, with enormous potential for economization. Whether semi-automatic or fully automatic, WINTERSTEIGER has in terms of „timber repair & cosmetics“ the appropriate solution!

Die Summe Ihrer Vorteile:

- Senkung der Lohnkosten
- Unabhängigkeit von handwerklichen Fähigkeiten
- Wesentliche Reduktion von Ausschuss durch perfekte Spachtelung
- Mehrfärbige Reparaturen auf einem Bauteil möglich
- Schadstellen an den Bauteilrändern können voll automatisch repariert werden
- Das spezielle Füllmaterial ist unbedenklich für Mensch und Umwelt
- Guter Halt des Materials durch spezielles Injektionsverfahren
- Große Schadstellen werden in nur einem Spachtelvorgang gefüllt
- Die reparierten Teile können sofort nach dem Füllen gestapelt werden

Your benefits summed up:

- Reduction in labor costs
- Craft skills are no more necessary
- Significant reduction of rejects due to perfect filling
- Multicolour repair on the same board if necessary
- Proper repair of defects on the edges
- Harmless filler for people and the environment
- The special injection process guarantees a perfect hold of the filling material
- Large defects are repaired in only one process
- The elements can be stacked immediately after filler injection has taken place

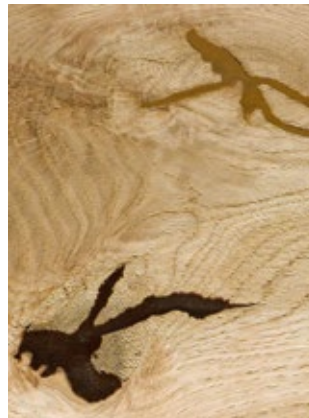
TRC-M Easy

Die TRC-M Easy ist das Einstiegsmodell in der TRC Produktfamilie. Mit diesem Produkt sind Manufakturen und Kleinbetriebe angesprochen. Sie dient zur perfekten, halbautomatischen Reparatur von Schadstellen in Holzoberflächen. Die Qualität der Ausbesserung bei guter Austragsleistung und die geringe Investition zeichnen diese TRC Variante aus.

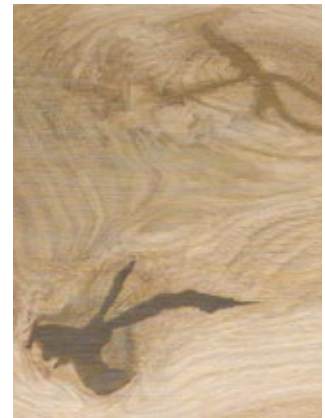
- **Anwendungsgebiete:** Decklagen, Parkettdielen, Massivholzdielen, Massivholzplatten, Mehrschichtplatten, Sperrholzplatten, Möbelplatten, Veredelung von Hobelware, Fensterkantel etc.
- **Holzdimensionen:** Länge: beliebig, Breite: max. 620 mm, Dicke: max. 40 mm

The TRC-M Easy is the entry model in the TRC product line. This semi-automatic machine is the perfect solution for small companies who aim at having a top product. The quality of the repair with a good output and the low investment make the TRC-M Easy the right choice for a large number of customers.

- **Applications:** top layers, parquet flooring, solid parquet planks, solid wood boards, multilayer boards, plywood, furniture boards, finished lumber, window elements etc.
- **Wood dimensions:** length: any, width: max. 620 mm, thickness: max. 40 mm



Ausgebessert / filled



Geschliffen / sanded



Technische Daten / Technical data

TRC-M Easy

Dimensionen (L x B x H) / Dimensions (L x W x H)	1420 x 1590 x 1820 mm
Druckluft / Compressed air Anschluss / Connection Druck / Pressure Verbrauch / Consumption	3/8" 6 bar 220 l/min
1 Kopf / Elektrik / 1 Head / Electrical Spannung / Voltage Gesamtleistung / Total electrical power Ø verbrauchte Leistung / Ø consumed power	3 x 400 – 415 V / 50 Hz / 3 x 480 V / 60 Hz 3,3 kW 2 kW
2 Kopf / Elektrik / 2 Head / Electrical Spannung / Voltage Gesamtleistung / Total electrical power Ø verbrauchte Leistung / Ø consumed power	3 x 400 – 415 V/50 Hz / 3 x 480 V / 60 Hz 5,8 kW 3,7 kW
Umgebung / Environment	+5 / +40°C
Luftfeuchte nicht kondensierend / Humidity non-condensing	85 %

TRC 1000

Die TRC 1000 ist der optimale Einstieg in die automatische Schadenstellenreparatur. Durch mehrere Ausführungsvarianten, welche von einer einfachen Beschickung bis zu einer vollautomatisierten Produktionszelle reichen, deckt die TRC 1000 alle Anforderungen für mittleren Kapazitätsbedarf und bietet ein sehr gutes Preis-Leistungsverhältnis. Der zur Verfügung stehende Arbeitsbereich bringt höchste Flexibilität in Bezug auf die Dimensionen der Werkstücke.

- **Anwendungsgebiete:** Parkettböden, Massivholzböden, Massivholzplatten, Mehrschichtplatten, Sperrholzplatten, Möbelplatten, Veredelung von Hobelware, Fensterkantel etc.
- **Holzdimensionen:** Länge: ab 500 mm, (abhängig vom Transportsystem), Breite: 100 – 650 mm, Dicke: 3 – 40 mm



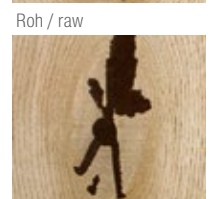
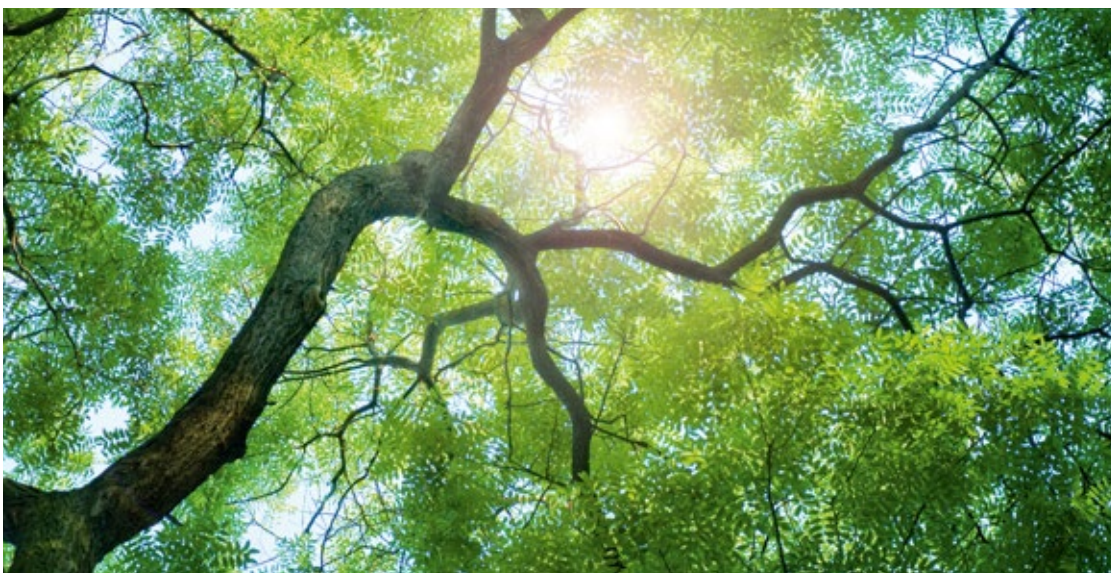
The TRC 1000 is the perfect entry into the automatic timber repair process. Several executions of feeding, from a manually loading to a fully automated production line, cover all medium capacity requirements.

Additionally the operating range allows the highest flexibility and provides perfect price / performance ratio for automated timber repair.

- **Applications:** parquet flooring, solid parquet planks, solid wood boards, multilayer boards, plywood, furniture boards, finished lumber, window elements etc.
- **Wood dimensions:** length: starting with 500 mm, (depends on transport system), width: 100 – 650 mm, thickness: 3 – 40 mm

Technische Daten / Technical data

TRC 1000	
Dimensionen (L x B x H) / Dimensions (L x W x H)	1770 x 2140 x 2066 mm
Druckluft / Compressed air Anschluss / Connection Druck / Pressure Verbrauch / Consumption	1/2" 6 bar 500 l/min
Elektrik / Electrical Spannung / Voltage Gesamtleistung / Total electrical power Ø verbrauchte Leistung / Ø consumed power	3 x 400 – 415 V / 50 Hz 11,3 kW 4,5 kW
Umgebung / Environment	+5 / +40°C
Luftfeuchte nicht kondensierend / Humidity non-condensing	85 %



TRC Eco

Mit dieser Anlage sind Gewerbe- und Industriebetriebe vom mittleren bis zum höchsten Leistungsbereich angesprochen. Sie dient zur perfekten Reparatur von Schadstellen in Holzoberflächen. Die Qualität der Ausbesserung bei vollautomatischer Reparatur, die große Flexibilität in Bezug auf mögliche Holzdimensionen und das gute Preis-Leistungsverhältnis zeichnen diese TRC Variante aus.

- **Anwendungsgebiete:** Decklagen, Parkettdielen, Massivholzdielen, Massivholzplatten, Mehrschichtplatten, Sperrholzplatten, Möbelplatten etc.
- **Holzdimensionen:** Länge: 800 – 2500 mm*, Breite: 135 – 650 mm, Dicke: 5 – 25 mm

* Option Langdielen: Bearbeitung bis 6 m Länge möglich

This line is designed for middle and big companies. The fully automatic process with the usual top repair quality, larger dimensions to be processed and a good price / performance ratio make this line very interesting.

- **Applications:** top layers, parquet flooring, solid parquet planks, solid wood boards, multilayer boards, plywood, furniture boards etc.
- **Wood dimensions:** length: 800 – 2500 mm*, width: 135 – 650 mm, thickness: 5 – 25 mm

*Option long plank: processing up to 6 m length



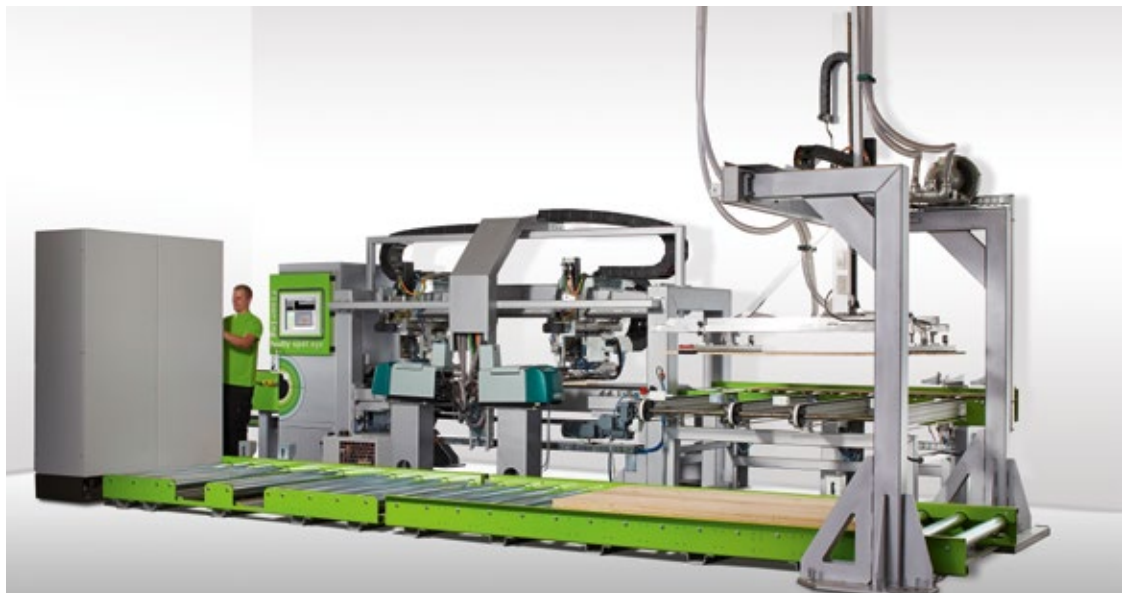
Roh / raw



Ausgebessert / filled



Geschliffen / sanded



Technische Daten / Technical data

TRC Eco

Dimensionen (L x B x H) / Dimensions (L x W x H)	10470 x 6380 x 4120 mm
Druckluft / Compressed air Anschluss / Connection Druck / Pressure Verbrauch / Consumption	1/2" 6 bar 770 l/min
Elektrik / Electrical Spannung / Voltage Gesamtleistung / Total electrical power Ø verbrauchte Leistung / Ø consumed power	3 x 400 – 415 V / 50 Hz / 3 x 480 V / 60 Hz 48 kW 19 kW
Umgebung / Environment	+5 / +40°C
Luftfeuchte nicht kondensierend / Humidity non-condensing	85 %



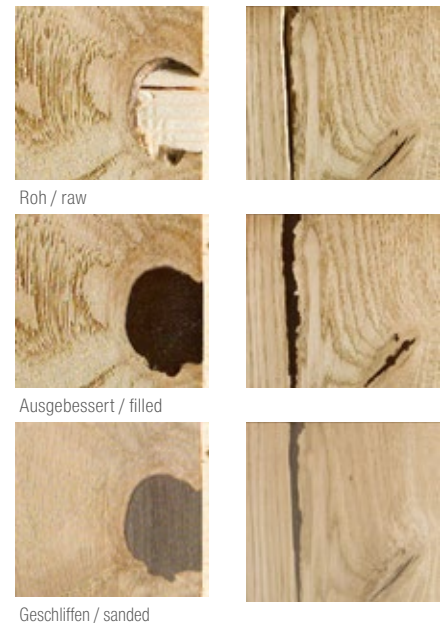
TRC 3000

Die TRC 3000 ist das leistungsstärkste Modell in der TRC Produktfamilie. Mit dieser Anlage sind Gewerbe- und Industriebetriebe vom mittleren bis zum höchsten Leistungsspektrum angesprochen. Die Modulbauweise und verschiedene Transportlösungen ermöglichen dem Kunden individuelle Automatisierungsgrade in verschiedenen Ausbaustufen.

- **Anwendungsgebiete:** Decklagen, Parkettdielen, Massivholzdielen
- **Holzdimensionen:** Länge: 800 – 2500 mm, Breite: 100 – 270 mm, Dicke: 5 – 25 mm

The TRC 3000 is the line with the highest output. For this reason it is the ideal solution for those companies with a large production capacity. The modular design and various infeed / outfeed conveying systems enable customized solutions with different automation levels.

- **Applications:** top layers, multilayer parquet flooring, solid wood planks
- **Wood dimensions:** length: 800 – 2500 mm, width: 100 – 270 mm, thickness: 5 – 25 mm



Technische Daten / Technical data	
TRC 3000	
Dimensionen (L x B x H) / Dimensions (L x W x H)	10120 x 5530 x 3320 mm
Druckluft / Compressed air Anschluss / Connection Druck / Pressure Verbrauch / Consumption	1/4" 6 bar 880 l/min
Elektrik / Electrical Spannung / Voltage Gesamtleistung / Total electrical power Ø verbrauchte Leistung / Ø consumed power	3 x 400 – 415 V / 50 Hz 55 kW 24 kW
Umgebung / Environment	+5 / +40°C
Luftfeuchte nicht kondensierend / Humidity non-condensing	85 %

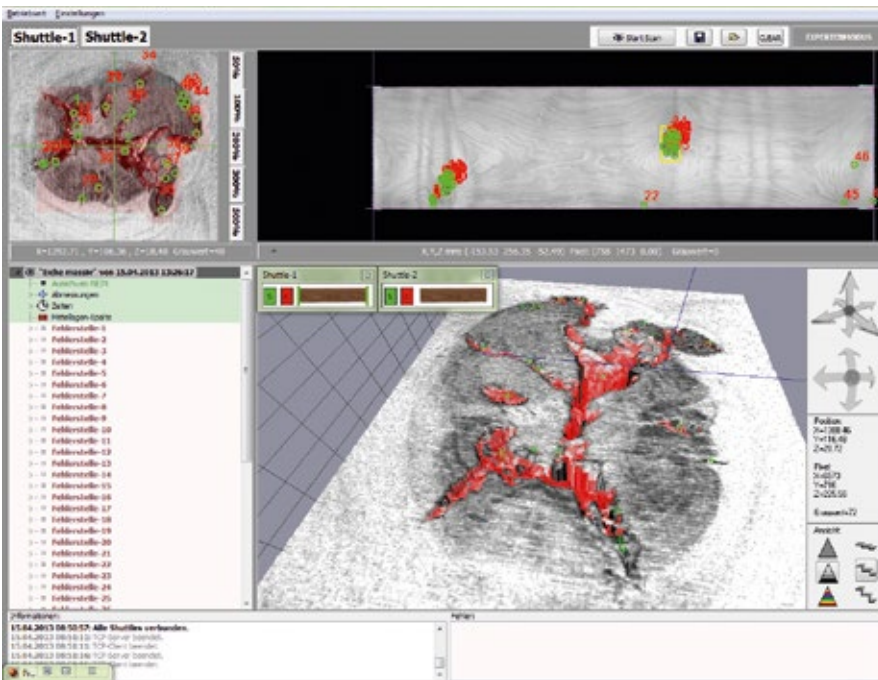
Faulty Spot Eye

Unser Schadstellenscanner „Faulty Spot Eye“ ist ein wesentlicher Bestandteil einer jeden vollautomatischen TRC Anlage. Er hat den notwendigen Durchblick und sorgt für die hochgenaue Erfassung von Schadstellen aller Art. Er arbeitet schnell und präzise im 2D- und 3D-Modus und wertet Bilder in Millisekunden aus. Anschließend werden die ermittelten Schadstellen durch die zuständigen Ausbesserungsaggregate mit High-Speed angefahren und gespachtelt.

Unsere Maschinen und Anlagen reparieren Schadstellen von klein bis groß und von einfach bis komplex. Alles, was die Natur so an Schadstellen zu bieten hat, wird repariert!

Our defects scanner „Faulty Spot Eye“ is an essential part of any fully automatic TRC plant. It has the necessary „insight“, and provides highly accurate detection of defects of any kind; it works quickly and accurately in 2D- and 3D-mode and enhances images in milliseconds. Then the identified defects are properly treated by repair units moving at high speed.

Our machines and equipment are developed to repair small to large-sized areas, with different complexity levels. We are able to repair defects with all characteristics the nature is able to provide!



Kundenspezifische Gesamtanlagen

Neben den Standardausführungen sind auf Anfrage natürlich auch individuelle Lösungen realisierbar. Das gilt für Holzdimensionen, aber auch für individuelle Automatisierungen und Transportsysteme.

Customized Plant Engineering

In addition to the standard versions, of course, individual solutions are possible on request. This applies to wood dimensions, but also to customized automation levels and conveying systems.



WINTERSTEIGER Thin-cutting & Repair

developed by



Zentrale / Headquarters:

Österreich / Austria: WINTERSTEIGER AG, 4910 Ried, Austria, Dimmelstrasse 9, Tel.: +43 7752 919-0, Fax: +43 7752 919-58, woodtech@wintersteiger.at

Konzern international / International Companies:

Frankreich / France: SKID WINTERSTEIGER S.A.S., 93 Avenue de la Paix, 41700 Contres, Tel.: +33 254 790 633, Fax: +33 254 790 744, fpasqual.wintersteiger@wanadoo.fr

Russland / Russia: OOO WINTERSTEIGER, 117218 Moskau, Krzhizhanovsky str. 14, build. 3, Tel.: +7 495 645 8491, Fax: +7 495 645 8492, office@wintersteiger.ru

Südost Asien, Australien, Neuseeland / Southeast Asia, Australia, New Zealand: WINTERSTEIGER SEA Pte. Ltd., Singapur 569084, 2 Ang Mo Kio Street 64 #05-03A, Tel.: +65 6363 3384, Fax: +65 6363 3378, office@wintersteiger.com.sg

USA, Kanada / USA, Canada: WINTERSTEIGER Inc., 4705 Amelia Earhart Drive, Salt Lake City, UT 84116-2876, Tel.: +1 801 355 6550, Fax: +1 801 355 6541, mailbox@wintersteiger.com

Repräsentanzen / Representations:

Albanien, Bosnien Herzegovina, China, Finnland, Japan, Korea, Kosovo, Kroatien, Mazedonien, Montenegro, Polen, Portugal, Schweden, Serbien, Slowenien, Spanien, Südamerika, Taiwan, Türkei. Die Kontaktdetails unserer Repräsentanzen finden Sie unter www.wintersteiger.com/woodtech.

Albania, Bosnia Herzegovina, China, Croatia, Finland, Japan, Korea, Kosovo, Macedonia, Montenegro, Poland, Portugal, Serbia, Slovenia, Spain, Sweden, South America, Taiwan, Turkey. Contact details of our representatives are available on www.wintersteiger.com/woodtech.